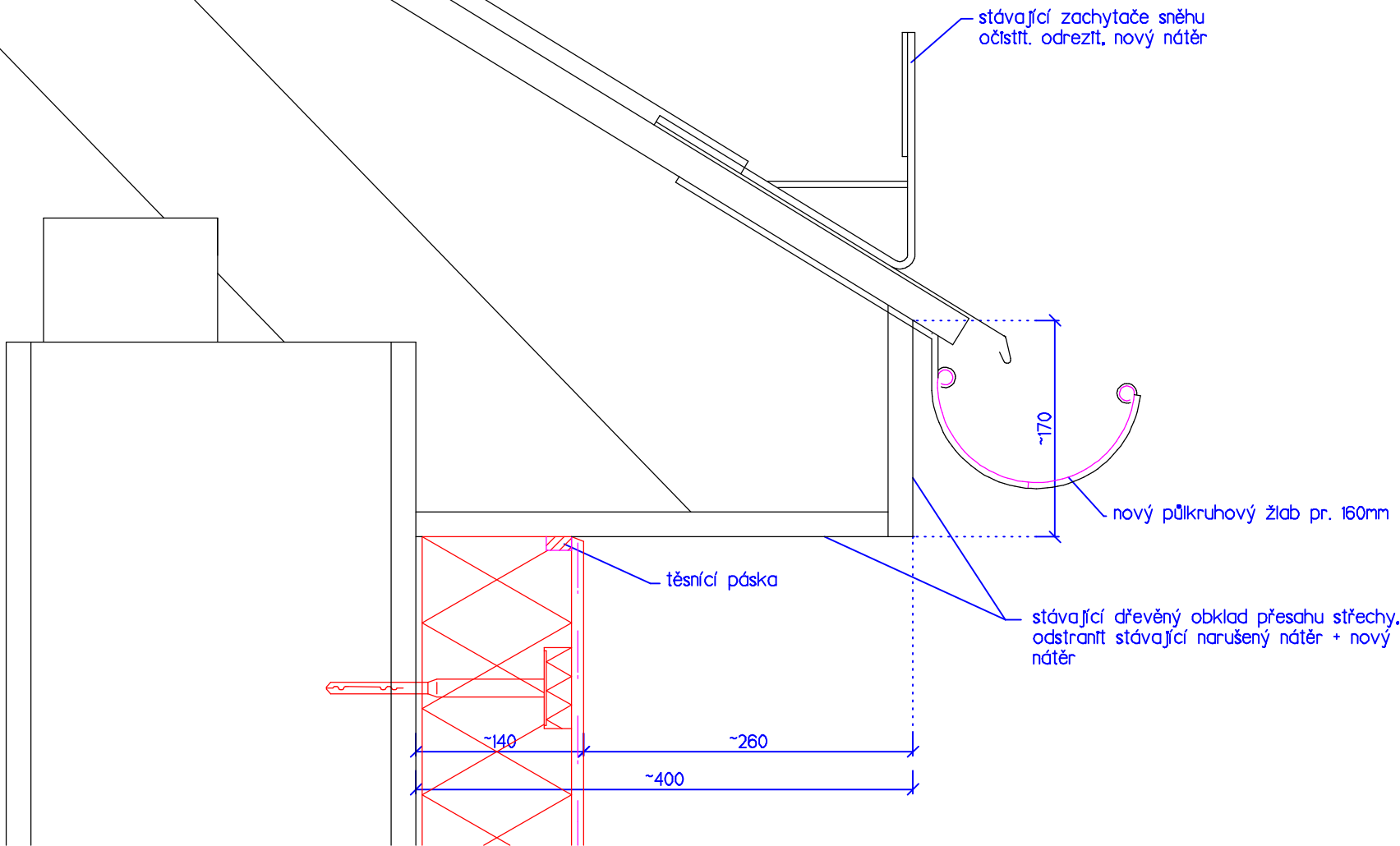
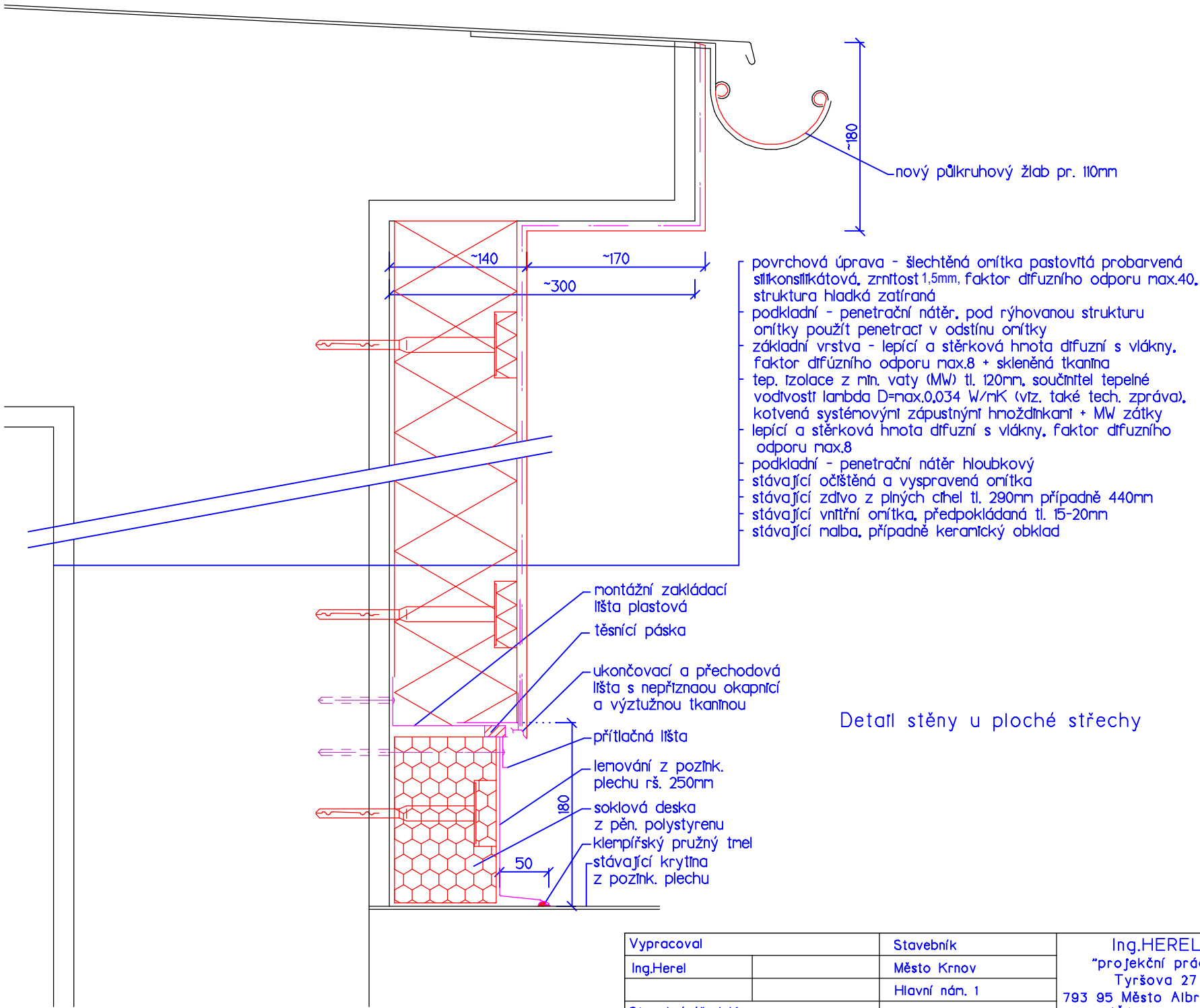


Detail u přesahu střechu s dřevěným obkladem



Detail u omítnutého přesahu střechy



Detail stěny u ploché střechy

Vypracoval		Stavebník	Ing.HEREL "projekční práce" Tyršova 27 793 95 Město Albrechtice IČO 12673641	
Ing.Herel		Město Krnov		
		Hlavní nám. 1		
Stavební úřad: Krnov		794 01 Krnov		
Stavba: Oprava fasády MŠ Slunečnice Albrechtická 1702/85, Krnov parc.č. 5062, k.ú. Krnov-Horní Předměstí			Formát	2xA4
			Datum	09/2017
			Zak. číslo	
			Účel	.
Oddíl: Výkresová část			Díl	D
Obsah: Detaily - stěna u střechy			M 1 : 5	č.v.: D.16